

RubberCover: bewezen prestaties

Het Firestone RubberCover membraan is gemaakt van synthetisch rubber ook wel EPDM genoemd. Het RubberCover membraan is rechtstreeks afgeleid van het hoogwaardige Firestone membraan wat reeds meer dan 25 jaar wordt geproduceerd en in grote volumes wordt verwerkt over de gehele wereld. Het product heeft zich in al die jaren op alle onderdelen bewezen!



Geschikt voor vele toepassingen

Firestone RubberCover is een eenlaags membraan voor diverse toepassingen welke gerelateerd zijn aan het platte of licht hellende dak. Het is geschikt voor de bedekking van:

- Platte en licht hellende daken
- Garage daken
- Tuinhuizen
- Caravans
- Veranda daken
- Dakkapellen
- Goten

Bijzondere kwaliteiten en eigenschappen

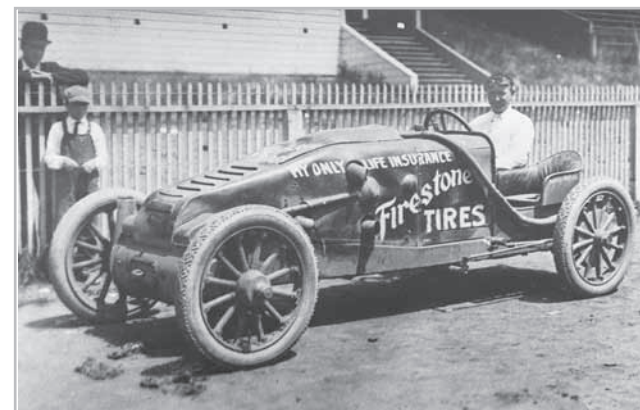
Het Firestone RubberCover systeem biedt bijzondere kwaliteiten en eigenschappen:

- Eenvoudig en zonder speciale hulpmiddelen te verwerken
- Zeer lange levensduur (≥ 40 jaar)
- Groot éénlaags membraan uit 1 stuk (meestal naadloos, zonder risico te verwerken)
- Brandvrije verwerking
- Licht van gewicht
- Milieuvriendelijk
- UV- en Ozonbestendig
- Flexibel en blijvend elastisch
- 20 jaar productgarantie



Firestone: Wereldleider in rubbertechnologie

Firestone is al meer dan 100 jaar een beroemde naam in de wereld van rubber producten en rubber technologie. Rubberproducten gerelateerd aan de bouw worden op de markt gebracht door Firestone Building Products. Eén van deze producten is het EPDM membraan. Dit wordt gebruikt voor toepassingen op daken en vijvers. Meer dan 1.000.000.000 m2 van dit membraan werd reeds succesvol toegepast op platte daken en in diverse waterdichtingsprojecten.



Gecertificeerde en gecontroleerde productie

Firestone beschikt in haar fabrieken over de meest geavanceerde productiemiddelen. De kwaliteitscontrole is volledig geïntegreerd vanaf het begin tot het einde van het productieproces en uitsluitend gecertificeerde en gecontroleerde producten verlaten de productielocaties.



De fabrieken zijn gecertificeerd conform ISO 9001 en ISO 14001, een waarborg voor kwaliteit en het verantwoord omgaan met het milieu.



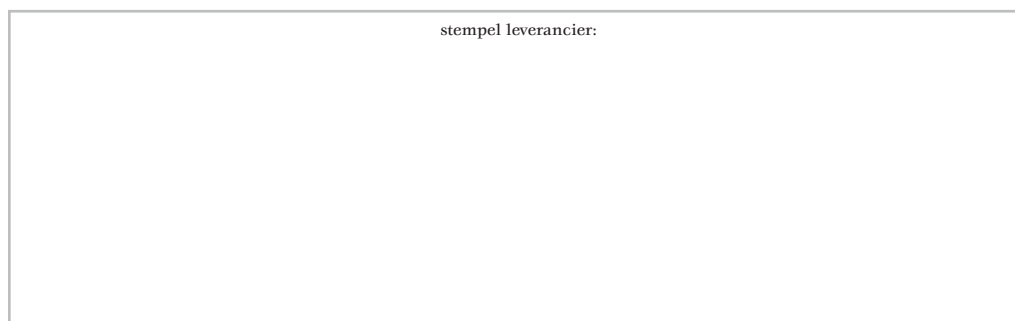
Firestone
BUILDING PRODUCTS
NOBODY COVERS YOU BETTER.®

distributed in the Netherlands by:



Postbus 15, De Poort 21, 4410 AA RILLAND
Tel.: 0031 (0) 113 55 77 77 • Fax: 0031 (0) 113 55 77 78
www.mawipex.com • rubbercover@mawipex.nl

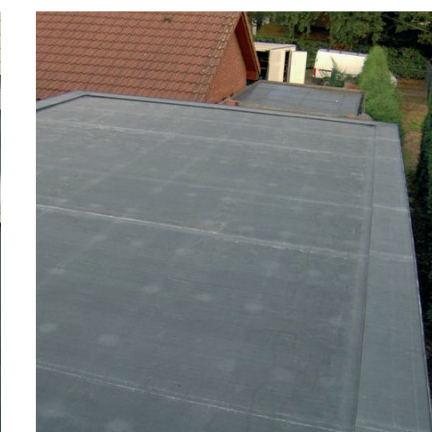
stempel leverancier:



www.mink.be 6-2135



distributed in the Netherlands by:



Eenvoudig een dak bedekken



- Applicatie d.m.v. verlijming (brandvrij)
- Zeer lange levensduur (≥ 40 jaar)
- Groot membraan zonder naden
- Flexibel en licht van gewicht

Voor u van start gaat

RubberCover membraan en hulpmiddelen

RubberCover membraan

- **Afmetingen:** - 3,05 m x 7,62 m
- 4,57 m x 7,62 m
- 6,10 m x 7,62 m
Opgerold op rollen met een lengte van 1,80 m
- Dakkapel: 3,05 x 4,00 m
- **Dikte:** 1,00 mm
- **Gewicht:** 1,27 kg/m²
- **Maatwerk:** op aanvraag (tot 930 m² uit één stuk)

Firestone ontwikkelde diverse hulpmiddelen om de verwerking van het RubberCover membraan te vereenvoudigen en een uitstekend eindresultaat te verkrijgen

RubberCover contactlijm:

Het RubberCover membraan wordt altijd volledig verkleefd aan de ondergrond met contactlijm. Deze lijm wordt aangebracht op de onderzijde van het membraan en op het te bedekken oppervlak. Uitsluitend voor gebruik in open lucht. Verpakking: blik 10 liter

Verbruik: ca. 1 liter per 1,5 m² (hout, bitumen) dakoppervlak
ca. 1 liter per 3 m² zwak zuigend (aluminium) dakoppervlak



RubberCover QuickPrime Plus

Te gebruiken ter voorbereiding van de ondergrond voor het aanbrengen van zelfklevende producten.

Verpakking: blik 0,95 liter

Verbruik: 1 blik voor 4,5 m² voor te bereiden ondergrond

RubberCover zelfklevende afdekstrip

Te gebruiken voor het maken van naden (koppelen van membranen)

Verpakking: rol 7,62 m x 15 cm breed

RubberCover zelfklevende vormfolie

Te gebruiken voor het inwerken van buitenhoeken, uitvoeren van reparaties

Verpakking: per stuk, diameter 22 cm

RubberCover zelfklevende manchette

Te gebruiken voor het inwerken van buisdoorvoeren van 25 mm tot 175 mm diameter

Verpakking: per stuk, met bijhorende klemring

RubberCover zelfklevende EPDM strip

Te gebruiken voor het afdichten van afvoeren, goten, lichtkoepels

Verpakking: rol 15,25 m x 450 mm breed

Quickscrubber spons en houder

Te gebruiken voor het aanbrengen van QuickPrime Plus

Houten handroller

Te gebruiken voor het aanrollen van zelfklevende producten

Verwerkingsrichtlijnen

Eenvoudige en brandvrije verwerking

Voor toepassingen op carports, dakkapellen, aanbouwen, tuinhuisen, e.d. wordt het RubberCover membraan volledig verkleefd aan de ondergrond met RubberCover contactlijm. Volgorde van werkzaamheden conform onderstaande foto's:



Plaats het membraan op het dak, laat het 30 minuten rusten en vouw dan de helft van het membraan terug.

Breng RubberCover contactlijm aan op de onderzijde van het teruggevouwen membraan en breng RubberCover contactlijm aan op het te bekleden dakoppervlak.

Laat beide oppervlakken voldoende drogen tot de lijm bij aanraking niet langer aan de vinger kleeft.

Rol het membraan in het gelijkde dakoppervlak en druk aan met een zachte borstel.

Herhaal deze stappen voor de andere helft van het membraan

Naadverbinding

Zorg dat er geen ruimte is tussen naast elkaar liggende membranen (lichte overlapping is toegestaan)



Breng RubberCover QuickPrime Plus aan op beide folies in de naadzone over een totale breedte van 20 cm en wacht voldoende lang tot deze contactdroog is.

Trek een klein deel van het beschermepapier van de RubberCover zelfklevende afdekstrip en positioneer deze over de naadverbinding.

Trek het beschermepapier onder een hoek van 45° van onder de afdekstrip en verkleef de afdekstrip met de vlakke hand aan de RubberCover folie. Zorg er voor dat er geen luchtbelletjes worden ingesloten.

Druk de afdekstrip aan met een handroller waarbij haaks op de naad moet worden gerold.

Binnenhoek



Verkleef RubberCover membraan met RubberCover contactlijm tegen de opkant en bovenop de dakrand.

Vouw het membraan in de hoek tot een puntzak.

Hoeken worden plat op de dakrand gevouwen en dakrand wordt afgewerkt met daktrim (zie randafwerking). Overtollige materiaal wordt afgeknipt.

Inwerken lichtkoepel



Knip het membraan in van boven naar beneden tot aan het dakvlak. Verkleef het RubberCover membraan met RubberCover contactlijm tegen de opkant. Breng RubberCover QuickPrime Plus aan in het hoekvlak en laat voldoende drogen (contactdroog).

Verkleef een strip zelfklevende afdekstrip tegen de opkant tot aan het dakvlak, druk aan met een handroller.

Breng een nieuwe laag QuickPrime Plus aan.

Verwijder de beschermfolie van de RubberCover zelfklevende vormfolie en verkleef deze tegen de opkant.

Druk de vormfolie aan met een handroller.

Ontluchting/doorvoer inwerken



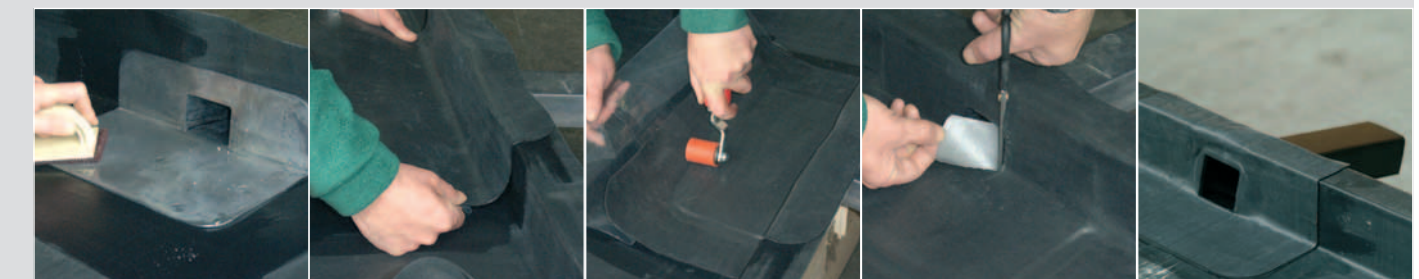
Breng RubberCover QuickPrime Plus aan op de RubberCover folie (min. 100 mm rond de ontluchting) en op de flens van de ontluchting en laat drogen.

Knip een gat uit de RubberCover zelfklevende EPDM-strip ter grootte van de ontluchting.

Plaats de RubberCover zelfklevende EPDM-strip over de ontluchting, verwijder de beschermfolie en druk de zelfklevende EPDM met de hand in de primer.

Rol aan met een handroller.

Hemelwaterafvoer (HWA) inwerken



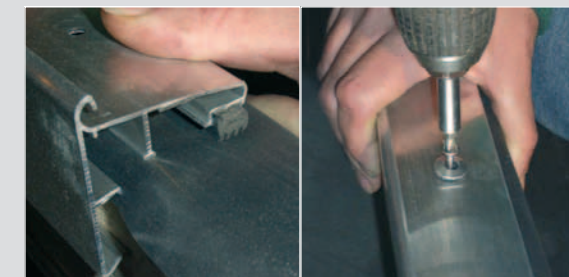
Plaats de hemelwaterafvoer en druk aan. Breng een laag RubberCover QuickPrime Plus aan op de bovenzijde van de HWA en minstens 10 cm rondom de HWA en laat drogen.

Verkleef een stuk RubberCover zelfklevende EPDM strip over de HWA en op de folie. De strip moet de randen van de plakplaat in alle richtingen 50 mm overlappen.

Rol aan met een handroller.

Snij een opening in de RubberCover zelfklevende EPDM strip ter grootte van de hemelwaterafvoer.

Randafwerking



Plaats de daktrim met EPDM-strip op de RubberCover folie.

Bevestig de daktrim d.m.v. RVS-schroeven en neopreen ringen.